

KHẮC PHỤC SỰ CỐ

1 Nguyên Nhân Có Thể Có

Một số vấn đề là do thiếu bảo trì đơn giản hoặc sơ suất mà có thể được giải quyết dễ dàng mà không cần gọi nhân viên kỹ thuật. Trước khi liên hệ với Trung Tâm Dịch Vụ địa phương của bạn, vui lòng thực hiện việc kiểm tra nêu bên dưới.

Một khi đã loại bỏ được vấn đề, nhấn nút Start/Pause (Bắt Đầu/Tạm Dừng) để khởi động lại chương trình. Nếu sau khi thực hiện tất cả các kiểm tra này, vấn đề vẫn còn, hãy liên hệ với Trung Tâm Dịch Vụ địa phương của bạn.



CẢNH BÁO! Hủy kích hoạt thiết bị trước khi làm kiểm tra.

Mã Báo Động

E10	Máy không được đổ đầy nước.
E20	Máy không thể xả nước.
E40	Cửa không được đóng hoặc cửa không được đóng đúng cách. Vui lòng kiểm tra các cửa !
E80	Nguồn điện không ổn định. Chờ cho tới khi nguồn điện ổn định thì máy sẽ tự động vận hành lại.
E91	Không có tín hiệu giữa các thành phần điện tử của thiết bị. Tắt và bật lại.

Hồng học	Nguyên nhân có thể có => Giải pháp
Máy giặt không khởi động :	• Cửa không được đóng. (Mã lỗi: E4□) => Đóng cửa lại một cách chắc chắn.
	• Phích cắm không được cắm đúng vào ổ cắm điện. => Cắm phích cắm vào ổ cắm điện.
	• Không có điện tại ổ cắm. => Vui lòng kiểm tra việc lắp đặt ổ cắm điện trong nhà của bạn.
	• Chưa nhấn nút Start/Pause (Bắt Đầu/Tạm Dừng). => Nhấn nút Start/Pause (Bắt Đầu/Tạm Dừng).
	• Đã chọn "Delay Start". => Nếu đồ giặt cần được giặt ngay, hãy hủy lệnh "Delay Start".
• Nguồn điện không ổn định. (Khi thấy báo lỗi E8□ trên bảng điều khiển). => Chờ cho tới khi nguồn điện ổn định thì máy sẽ tự động vận hành lại.	
Máy không được đổ đầy nước :	• Vòi nước đóng. (Mã lỗi: E 1□) => Mở vòi nước.
	• Ống nạp bị tắc hoặc xoắn lại. (Mã lỗi: E 1□) => Kiểm tra đầu nối ống nạp.
	• Bộ lọc trong ống nạp nước bị tắc. (Mã lỗi: E 1□) => Vệ sinh bộ lọc ống nạp nước.
	• Cửa không được đóng đúng cách. (Mã lỗi: E4□) => Đóng cửa lại một cách chắc chắn.
Máy được đổ đầy sau đó rút sạch ngay lập tức :	• Đầu ống xả quá thấp. (Mã lỗi: E 1□)=> Tham khảo đoạn liên quan trong mục "xả nước".
Máy không thể xả hoặc vắt :	• Ống xả bị tắc hoặc bị xoắn lại. (Mã lỗi: E2□) => Kiểm tra đầu nối ống xả.
	• Bơm xả bị tắc nghẽn. (Mã lỗi: E2□) => Vệ sinh bộ lọc tách nước.
	• Tùy chọn "Extra Silent" (Yên Tĩnh Hơn) hoặc "Rinse Hold" (Hoãn Xả) đã được chọn. => Nhấn Start/Pause để ráo nước. hoặc Chọn chương trình vắt.
	• Đồ giặt không được phân bố đều trong lồng giặt. => Tạm dừng máy và dùng tay phân bố lại đồ giặt.

Hồng học	Nguyên nhân có thể có => Giải pháp
Có nước trên sàn :	<ul style="list-style-type: none"> Sử dụng quá nhiều bột giặt hoặc bột giặt không thích hợp (tạo ra quá nhiều bọt). => Giảm khối lượng bột giặt hoặc sử dụng bột giặt khác. (Tham khảo trang 63).
	<ul style="list-style-type: none"> Kiểm tra xem có bất kỳ rò rỉ nào từ một trong số các khớp nối của ống nạp. Không phải lúc nào cũng dễ biết được điều này bởi vì nước chảy xuống ống; kiểm tra xem nó có bị ướt hay không. => Kiểm tra chỗ nối ống nạp nước.
	<ul style="list-style-type: none"> Ống xả bị hồng. => Hãy liên hệ với trung tâm dịch vụ.
Kết quả giặt không thỏa mãn :	<ul style="list-style-type: none"> Sử dụng quá ít bột giặt hoặc bột giặt không thích hợp. => Tăng khối lượng bột giặt hoặc sử dụng bột giặt khác. (Tham khảo trang 63).
	<ul style="list-style-type: none"> Các vết bẩn cứng đầu chưa được xử lý trước khi giặt. => Sử dụng các sản phẩm thương mại để xử lý các vết bẩn cứng đầu.
	<ul style="list-style-type: none"> Đã không chọn nhiệt độ phù hợp. => Kiểm tra xem liệu bạn đã chọn nhiệt độ phù hợp chưa.
	<ul style="list-style-type: none"> Khối lượng đồ giặt quá nhiều. => Giảm khối lượng.
Cửa không mở được :	<ul style="list-style-type: none"> Chương trình vẫn đang hoạt động. => Đợi cho đến khi kết thúc chu kỳ giặt.
	<ul style="list-style-type: none"> Có nước trong lồng giặt. => Bạn phải xả nước để mở cửa (tham khảo phần "Mở Cửa" trên trang 58).
	<ul style="list-style-type: none"> Vấn đề này có thể gây ra bởi lỗi của thiết bị. => Liên hệ với Trung tâm bảo hành. Nếu bạn cần mở cửa, vui lòng đọc kỹ điều khoản "Mở cửa khẩn cấp" ở trang kế tiếp.
Máy rung hoặc gây ra tiếng ồn :	<ul style="list-style-type: none"> Bulông vận chuyển và vỏ chưa được tháo ra. => Kiểm tra việc lắp đặt thiết bị phù hợp.
	<ul style="list-style-type: none"> Các chân đỡ chưa được điều chỉnh. => Kiểm tra mức bằng phù hợp của thiết bị.
	<ul style="list-style-type: none"> Đồ giặt không được phân bố đều trong lồng giặt. => Tạm dừng máy và dùng tay phân bố lại đồ giặt.
	<ul style="list-style-type: none"> Có rất ít đồ giặt trong lồng giặt. => Cho thêm đồ giặt vào máy.
	<ul style="list-style-type: none"> Sàn nhà bấp bênh như sàn gỗ. => Tham khảo đoạn liên quan trong mục "Định Vị".
Thời gian chu kỳ lâu hơn được hiển thị :	<ul style="list-style-type: none"> Sử dụng quá nhiều bột giặt. => Giảm khối lượng bột giặt hoặc sử dụng bột giặt khác. (tham khảo trang 63 "Loại chất giặt tẩy và Lượng chất giặt tẩy").
	<ul style="list-style-type: none"> Mất cân bằng máy. => Dùng tay phân bố lại đồ giặt trong lồng giặt và bắt đầu lại giai đoạn vắt. Tham khảo đoạn liên quan trong mục "Định Vị".
Các chu kỳ ngắn hơn so với thời gian hiển thị.	<ul style="list-style-type: none"> Các thiết bị tính toán thời gian mới theo tải giặt.

Hồng học	Nguyên nhân có thể có => Giải pháp
Bắt đầu quay muộn hoặc máy không quay :	<ul style="list-style-type: none"> Thiết bị điện tử phát hiện sự mất cân bằng bị phát tín hiệu bởi vì đồ giặt không được phân bố đều trong lồng giặt. Đồ giặt được phân bố lại bằng cách xoay ngược lồng giặt lại. Điều này có thể xảy ra vài lần trước khi mất đi sự mất cân bằng và có thể tiếp tục lại quay thông thường. Nếu sau 10 phút, đồ giặt vẫn không được phân bố đều trong lồng giặt, máy sẽ không quay. Trong trường hợp này, dùng tay phân bố lại khối lượng và chọn chương trình quay. => Tạm dừng máy và dùng tay phân bố lại đồ giặt.
Máy phát ra tiếng ồn bất thường:	<ul style="list-style-type: none"> Máy không được lắp đặt phù hợp. => Đảm bảo rằng mức bằng của thiết bị đã phù hợp. Tham khảo mục 'Lắp Đặt'. TraBulông vận chuyển hoặc vỏ không được tháo ra. => Đảm bảo rằng vỏ và/hoặc bu lông vận chuyển đã được tháo ra. Tham khảo mục 'Mở gói thiết bị'. Khối lượng có thể quá nhỏ. => Thêm đồ giặt vào trong lồng giặt.
Không thấy nước ở trong lồng giặt:	<ul style="list-style-type: none"> Máy dựa trên công nghệ hiện đại hoạt động rất kinh tế bằng cách sử dụng rất ít nước mà không tác động đến hiệu suất.
Các máy không khô hoặc không khô đúng cách:	<ul style="list-style-type: none"> "Dry Time" hay "Dryness" độ đã không được chọn. => Chọn thời gian sấy và mức độ khô. Các vòi nước không bật. (Mã lỗi: E 1□) => Mở vòi nước. Bơm xả bị tắc nghẽn. (Mã lỗi: E 2□) => Vệ sinh bộ lọc tách nước. Các máy bị quá tải. => Giảm tải giặt trong trống. Các lựa chọn chương trình sấy, thời gian hoặc khô độ là không thích hợp cho việc giặt ủi. => Chọn chương trình sấy, thời gian hoặc khô độ thích hợp cho việc giặt ủi.
Hiện thị thời gian được đông lạnh ở cuối chu kỳ khô hơn 30 phút:	<ul style="list-style-type: none"> Máy được tối ưu hóa chu trình làm khô theo các loại máy giặt và kích thước tải. Nó sẽ khác nhau cho từng loại vải như sự hấp thụ nước là khác nhau. => Đây là một hành vi bình thường của máy và không phải là một nguyên nhân cho mối quan tâm vì nó không thỏa hiệp hiệu quả của nó.

2 Mở Cửa Khẩn Cấp

Trong trường hợp lỗi của nguồn điện hoặc lỗi của thiết bị cửa sẽ bị khoá lại. Chương trình giặt vẫn tiếp tục hoạt động khi có điện trở lại. Nếu cửa vẫn bị khoá trong trường hợp bị lỗi, chúng ta vẫn có thể mở cửa bằng cách sử dụng mở khoá khẩn cấp.

Trước khi mở cửa :



CẢNH BÁO!

Bảo đảm rằng nhiệt độ nước và đồ giặt không ở nhiệt độ quá nóng. Hãy chờ cho tới khi nước nguội bớt.



CẢNH BÁO!

Bảo đảm rằng lồng giặt không còn quay. Chờ cho tới khi lồng giặt đứng yên.

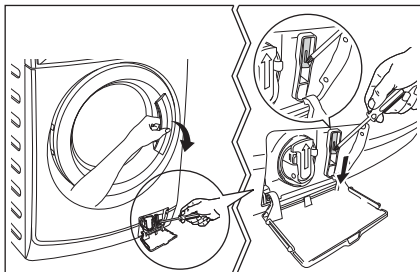


CẢNH BÁO!

Bảo đảm rằng mực nước trong lồng giặt không quá cao. Hãy sử dụng tính năng thoát nước khẩn cấp (tham khảo đề "Thoát Nước Khẩn Cấp" trên trang 69).

Để mở cửa, vui lòng thao tác như sau:

1. Nhấn nút "On/Off" để tắt thiết bị.
2. Rút điện ra khỏi nguồn.
3. Mở cửa bộ lọc.
4. Giữ nút mở khoá khẩn cấp (màu đỏ) đồng thời kéo xuống phía dưới và mở cửa thiết bị.



5. Lấy đồ trong lồng giặt ra.

6. Đóng cửa bộ lọc.



Nếu bạn không thể xác định hoặc giải quyết được vấn đề, hãy liên hệ với trung tâm dịch vụ của chúng tôi. Trước khi gọi điện, hãy ghi lại model, số sê-ri và ngày mua máy: Trung Tâm Dịch Vụ sẽ yêu cầu thông tin này.

