

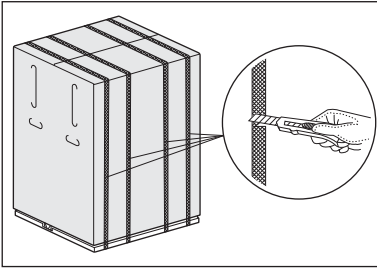
LẮP ĐẶT

1 Mở gói thiết bị

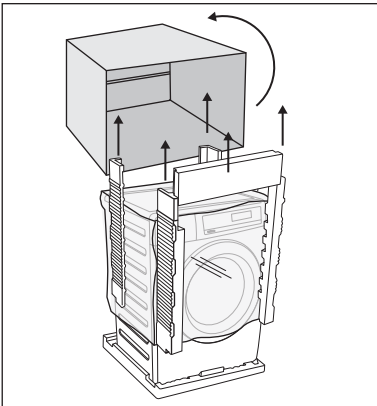


THẬN TRỌNG : Phải tháo tất cả các bulông vận chuyển và vỏ trước khi sử dụng thiết bị. Bạn nên giữ tất cả các thiết bị vận chuyển sao cho có thể lắp lại được chúng nếu máy đã từng phải được vận chuyển lại.

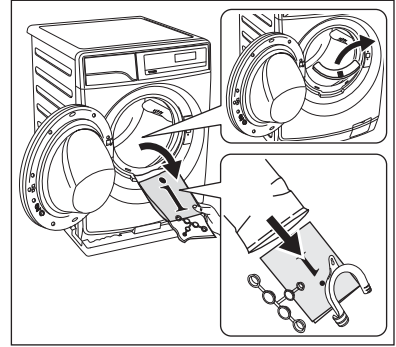
1. Sử dụng găng tay. Sử dụng dao cắt bỏ bốn dây đai thùng như hình vẽ.



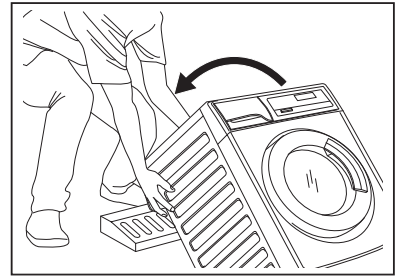
2. Tháo thùng các-tông. Tháo các vật liệu vỏ polystyrene. Tháo bỏ túi nhựa bọc máy.



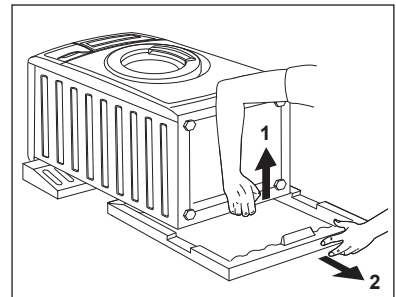
3. Mở cửa. Gỡ bỏ sợi polystyren khỏi gioăng cửa và tất cả các vật ra khỏi thùng giặt.



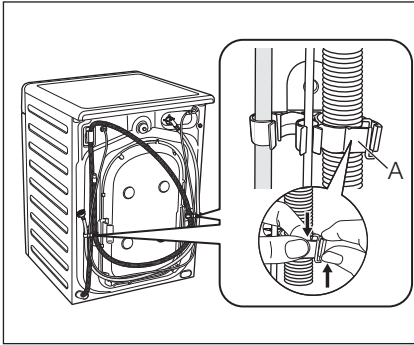
4. Đặt một trong số các thành phần vỏ polystyrene trên sàn sau thiết bị. Đặt cẩn thận thiết bị xuống sao cho mặt sau nằm trên nó. Đảm bảo không làm hỏng các ống.



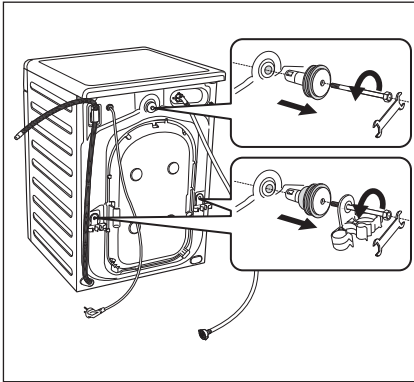
5. Tháo đế polystyrene.



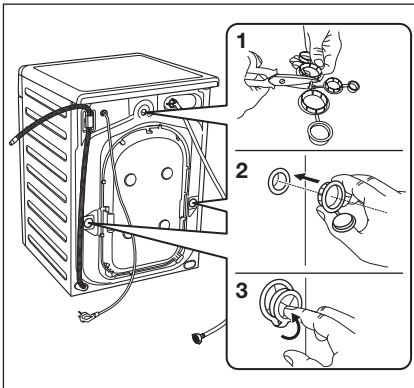
6. Kéo thiết bị lên vị trí thẳng đứng.
7. Tháo dây điện và ống xả và ống nạp khô khỏi giá đỡ ống (A) ở phía sau thiết bị.



8. Tháo ba bulông ra.
9. Kéo miếng đệm nhựa ra.



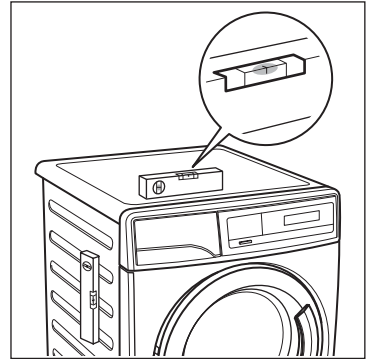
10. Đặt các nắp nhựa vào lỗ. Bạn có thể tìm thấy các nắp này trong túi tài liệu hướng dẫn sử dụng.



2 Định Vị

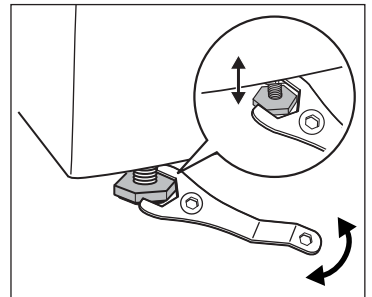
Điều quan trọng là máy giặt của bạn cần đứng vững chắc và nằm trên sàn nhà để đảm bảo vận hành đúng cách. Việc thiết bị không được lắp đặt sau cửa khóa được, cửa trượt hoặc cửa có bản lề ở bên đối diện với cửa máy giặt bị hạn chế.

Sử dụng thước đo độ cân bằng ở mặt trên cùng và mặt bên của máy giặt để kiểm tra các mức bằng.

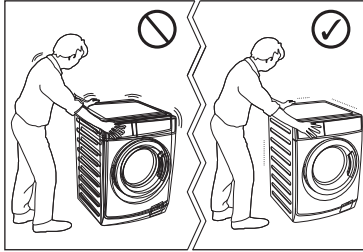


Nếu bạn không có thước đo độ cân bằng như trong hình, hãy sử dụng mép khung cửa, tủ hoặc băng ghế để kiểm tra xem máy giặt có đang được đặt bằng phẳng không.

Nới lỏng hoặc thắt chặt các chân để điều chỉnh mức bằng. Việc điều chỉnh phù hợp mức bằng của thiết bị ngăn chặn tiếng rung, tiếng ồn và chuyển động của thiết bị khi đang vận hành.



Khi máy giặt được đặt bằng phẳng, hãy cố gắng lắc từ góc này qua góc kia. Nếu máy lắc, hãy điều chỉnh lại các chân cho đến khi máy được đặt bằng phẳng và không lắc.



Không bao giờ đặt bia các-tông, gỗ hoặc các vật liệu tương tự dưới máy để bù cho bất kỳ chỗ không bằng phẳng nào trên sàn. Lắp đặt máy trên sàn phẳng, cứng. Chắc chắn rằng lưu thông khí quanh máy không bị cản trở bởi tấm thảm, thảm trải, v.v...

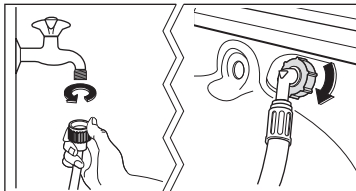
Kiểm tra máy không chạm vào tường hoặc bộ tủ búp phê.

3 Đầu Nạp Nước

Nối ống nạp nước với vòi có ren BSP 3/4".

Sử dụng ống được cung cấp kèm theo máy giặt. **KHÔNG SỬ DỤNG CÁC ỐNG CŨ.** Đầu kia của ống nạp nối với máy có thể xoay được theo bất kỳ hướng nào.

Chỉ việc nối lỏng các khớp nối, xoay ống và siết chặt lại khớp nối, đảm bảo không có bất kỳ sự rò rỉ nước nào.

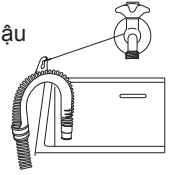


Ống nạp không được kéo dài. Nếu ống quá ngắn và bạn không muốn di chuyển vòi nước, bạn sẽ phải mua ống mới dài hơn, được thiết kế riêng cho mục đích sử dụng này.

4 Xả Nước

Đầu ống xả có thể được bố trí theo ba cách:

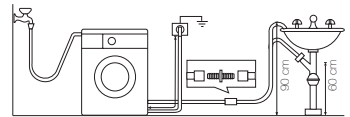
- Móc qua mép chậu nước bằng cách sử dụng thanh dẫn ống nhựa được cung cấp kèm theo máy.



Trong trường hợp này, chắc chắn rằng đầu này không thể bị tuột móc khi máy đang xả hoặc vắt. Điều này có thể làm được bằng cách buộc ống với vòi nước bằng một sợi dây hoặc gắn vào tường.

- Trong nhánh ống xả. Nhánh này phải ở trên khay sao cho phần uốn cong phải cách ít nhất 60 cm so với mặt đất.
- Nối trực tiếp ống xả tại chiều cao không nhỏ hơn 60 cm và không lớn hơn 90 cm.

Đầu ống xả phải luôn được thông hơi tức là đường kính trong của đường ống xả phải lớn hơn đường kính ngoài của ống xả. Ống xả không được bị xoắn. Chạy ống xả dọc sàn nhà; chỉ phần cạnh điểm xả cần được nâng cao.



Để có chức năng phù hợp của máy ống xả vẫn phải được móc trên tấm giá đỡ phù hợp đặt trên mặt trên cùng của mặt sau thiết bị.

5 Nối Điện

Máy này được thiết kế để hoạt động trên nguồn một pha 220-240 V, 50 Hz.

“Nguồn điện không thích hợp có thể vô hiệu hóa bảo hành của bạn.”

Kiểm tra việc lắp đặt điện gia dụng có thể chịu được tối đa theo yêu cầu (2.1 kW), vì thế nên xem xét bất kỳ thiết bị nào khác đang sử dụng.



CHÚ Ý!

Nối máy với ổ cắm điện tiếp đất.

Nhà sản xuất từ chối bất kỳ trách nhiệm nào đối với hư hại hoặc chấn thương qua việc không tuân thủ theo biện pháp phòng ngừa an toàn nêu trên.

Nếu dây nguồn điện của thiết bị cần được thay thế, điều này cần do Trung Tâm Dịch Vụ của chúng tôi thực hiện.

Khi thiết bị được lắp đặt dây nguồn điện phải tiếp cận được dễ dàng.

Nếu thiết bị này được cung cấp từ bộ dây nối dài hoặc thiết bị ổ cắm di động thì bộ dây nối dài hay thiết bị ổ cắm di động phải được bố trí sao cho không bị dính nước hoặc ngấm ẩm.
