

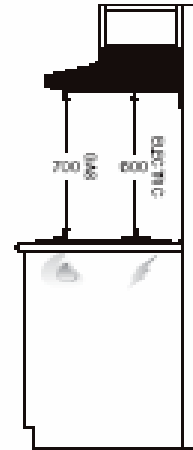
### Tháo dỡ bao bì

Hãy kiểm tra xem máy có bị hư hỏng không. Những hư hỏng do vận chuyển ngay lập tức phải được báo về bộ phận phụ trách phần vận chuyển.

Việc hư hỏng hay thiếu phụ tùng ngay lập tức phải được báo cho nhà phân phối. Bảo quản bao bì đóng gói để đảm bảo rằng trẻ em không được đùa nghịch với chúng.

### Nơi lắp đặt

Máy hút mùi được lắp vào tường. Khi lắp đặt, máy phải được lắp ở chiều cao không dưới 60cm đối với bếp điện hoặc 70cm đối với bếp gas hay những bếp dùng chất đốt khác.



### Cách nối điện (không áp dụng cho các nước ở Vương Quốc Anh)

#### Cảnh báo an toàn cho thợ điện

Trước khi kết nối máy vào nguồn điện, hãy kiểm tra xem điện áp được đề cập ở phần thông số có phù hợp với nguồn điện chính hay không. Máy đã được lắp phích cắm có thể nối điện với bất kỳ ổ cắm điện đạt tiêu chuẩn ở vị trí gần nhất.

Việc cung cấp nguồn điện cố định cho máy là rất cần thiết, máy phải được lắp đặt bởi thợ điện được nhà máy điện địa phương ủy quyền. Khi lắp đặt, giữa các công tắc, ta cần tạo ra một khoảng ngắt với chiều dài tối thiểu là 3mm.

Nguồn điện ổn định cho máy chỉ có thể được thực hiện bởi thợ điện được ủy quyền.

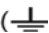
### Cách nối điện (chỉ dùng cho các nước ở Vương Quốc Anh)

#### Cảnh báo an toàn cho thợ điện.

Nối máy với nguồn điện chính thông qua một công tắc đôi, khoảng cách giữa các công tắc tối thiểu là 3mm.

Công tắc phải sử dụng được vào bất cứ lúc nào.

Những hướng dẫn dưới đây chỉ phù hợp với các nước ở Vương Quốc Anh:

- Dây điện màu xanh lá cây và màu vàng phải được nối với cực điện được kí hiệu bằng chữ E hoặc biểu tượng , hoặc màu xanh lá cây, xanh lá cây và vàng.
- Dây điện màu xanh dương phải được nối với cực điện được kí hiệu bằng N hoặc màu đen.
- Dây điện màu nâu phải được nối với cực điện được kí hiệu bằng chữ L hoặc màu đỏ.

## Lắp đặt

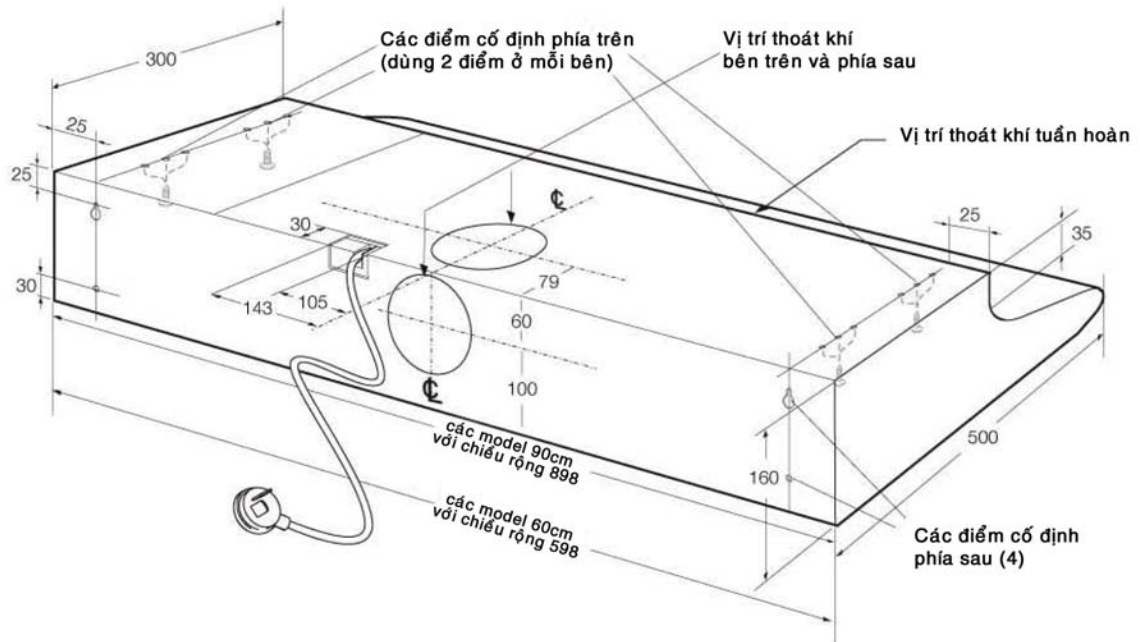
### Lắp đặt máy

Trước khi lắp đặt máy hút mùi, hãy tháo bỏ các tấm nhựa che phủ bảo vệ bề mặt kim loại máy. Dùng 4 ốc (không có kèm theo) và các lỗ treo được đính kèm để treo máy lên. Hãy chắc là máy hút mùi được lắp cân bằng và chắc chắn.



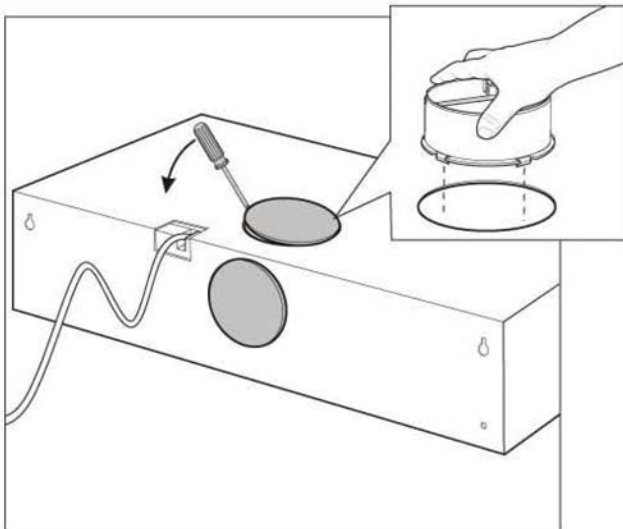
#### Quan trọng:

Cài đặt chế độ tuần hoàn khép kín trước khi lắp đặt đầu lỗ thoát.

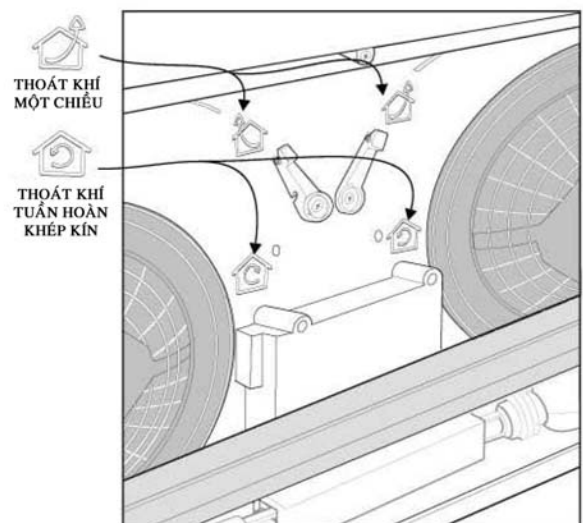


### Chế độ hút

Chọn vị trí thoát khí, tháo bỏ nắp đậy lỗ thoát và lắp vòng đai ống thoát hơi vào.



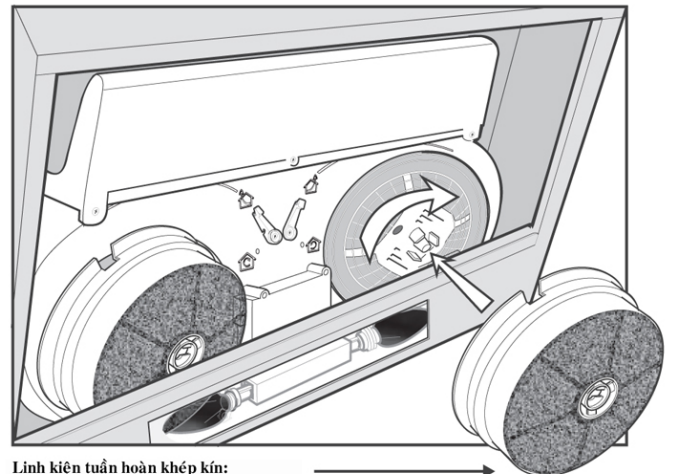
#### Cài đặt cửa thoát khí tuần hoàn khép kín



### Bộ lọc than hoạt tính

- Bộ lọc than hoạt tính chỉ nên sử dụng nếu bạn muốn dùng máy hút với chức năng tuần hoàn khép kín.
- Bộ lọc này không thể rửa hay tái sử dụng.
- **Thông thường, nên thay thế bộ lọc than hoạt tính đang sử dụng mỗi 4 (bốn) tháng một lần.**
- **Điều chỉnh phù hợp - tham khảo bên dưới:** Điều chỉnh cho vừa khớp một bộ lọc than bên trái và một bên phải sao cho che được các lưới nhựa nhằm bảo vệ cánh quạt.
- Luôn luôn xác định rõ kiểu máy và số máy khi mua các bộ lọc thay thế. Những thông tin này được ghi trên bảng thông số kỹ thuật dán bên trong máy.
- Bộ lọc than hoạt tính có thể mua tại Trung tâm bảo hành.

Các kiểu máy sử dụng bộ lọc than hoạt tính

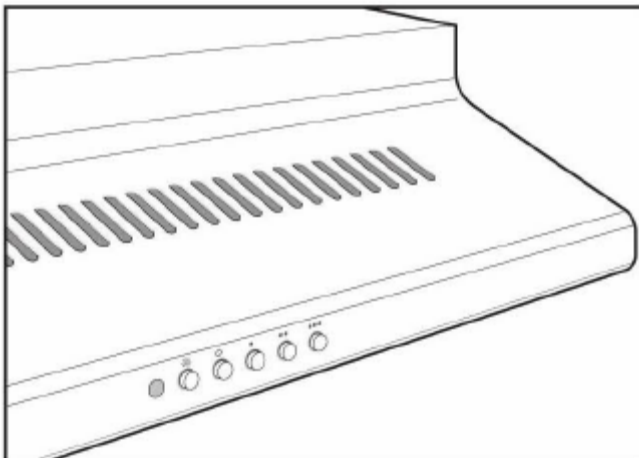


Linh kiện tuần hoàn khép kín:

Bộ lọc than ARCFD chỉ dùng cho kiểu máy hút tuần hoàn khép kín.

### Vận hành máy

Hiệu quả tốt nhất là duy trì cách sử dụng tốc độ thấp cho điều kiện bình thường và tốc độ cao khi mùi còn nhiều. Mở máy trước vài phút khi bắt đầu nấu thức ăn. Bạn nên để máy hoạt động thêm 15 phút sau khi nấu xong hoặc cho đến khi không còn cảm thấy mùi nữa.



**Ấn các nút công tắc trên bảng điều khiển**

**Công tắc đèn:** Không ấn công tắc là MỞ. Ấn công tắc là TẮT.

**Công tắc quạt thông gió:** Chọn tốc độ quạt, không ấn công tắc là MỞ. Ấn công tắc (O) là TẮT.