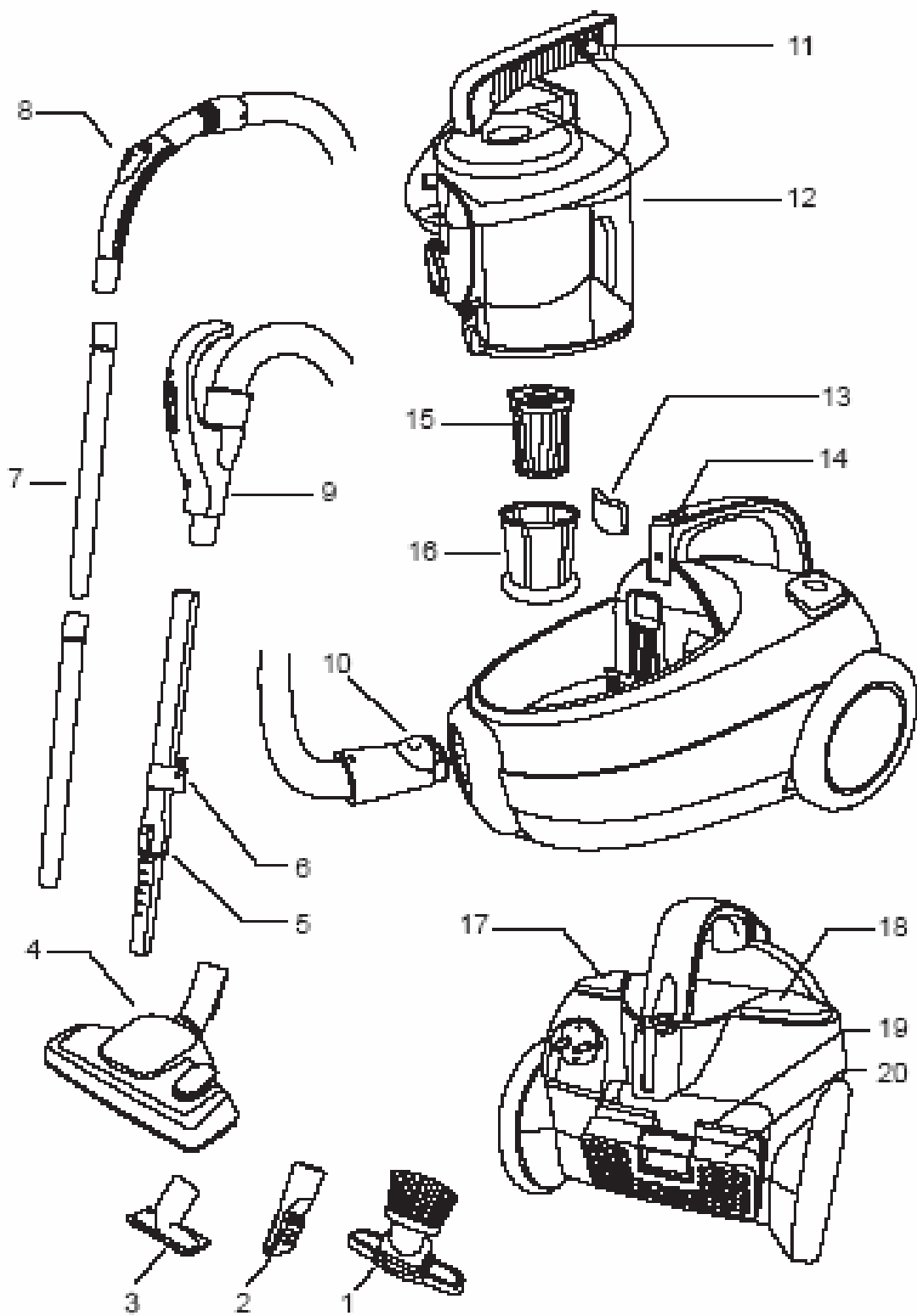


## **SÁCH HƯỚNG DẪN SỬ DỤNG**

### **MÁY HÚT BỤI CYLINDER**

**MODEL: Z1650 – Z1660 – Z1670**

Chào mừng các bạn đến với tập đoàn Electrolux.  
Vui lòng đọc kĩ hướng dẫn sử dụng trước khi vận hành máy hút bụi.



- |   |                                   |
|---|-----------------------------------|
| 1 Đầu hút thảm kết hợp/chổi quét (model Z1660 và Z1670)           | 10 Đuôi ống hút                   |
| 2 Đầu hút khe kết hợp/chổi quét                                   | 11 Nút bấm để lấy khoang chứa bụi |
| 3 Đầu hút thảm  | 12 Khoang chứa bụi                |
| 4 Bàn hút sàn kết hợp   | 13 Bộ lọc motor                   |
| 5 Ống dẫn bụi thẳng có thể điều chỉnh được (Model Z1660 và Z1670) | 14 Đồng hồ báo bộ lọc             |
| 6 Móc treo đầu hút (model Z1660, Z1670)                           | 15 Bộ lọc HEPA                    |
| 7 Ống dẫn bụi thẳng (2 ống)                                       | 16 Bộ khung lọc                   |
| 8 Tay cầm điều khiển bằng tay                                     | 17 Nút thu dây điện               |
| 9 Tay cầm có điều khiển từ xa (Model Z1670)                       | 18 Nút công tắc tắt/mở máy        |
|   | 19 Bộ lọc đường thoát khí         |
|   | 20 Lưới lọc đường thoát khí       |

## THÔNG TIN QUAN TRỌNG CHO NGƯỜI SỬ DỤNG

**Quý khách hàng thân mến ! Vui lòng đọc kỹ những hướng dẫn sử dụng này. Trên hết, vui lòng tham khảo những chỉ dẫn an toàn ở những trang đầu của sách. Hãy giữ sách hướng dẫn sử dụng này để tiện việc tham khảo về sau và đưa chúng cho người chủ kế tiếp của máy.**

*Những tiêu chuẩn an toàn của các sản phẩm điện gia dụng Electrolux đều tuân thủ theo các nguyên tắc kỹ thuật đã được chứng nhận và theo luật qui định về độ an toàn của các sản phẩm điện gia dụng. Trước khi vận hành máy, hãy tự mình làm quen với các chỉ dẫn an toàn sau:*

### **Chỉ dẫn an toàn**

- Đọc tất cả các chỉ dẫn và chỉ sử dụng máy hút bụi theo đúng chức năng của nó.
- Phải tắt máy trước khi cắm hoặc rút phích cắm ra khỏi ổ cắm điện. Không được rút phích cắm bằng cách kéo lê dây nguồn.
- Luôn luôn rút phích cắm ra khỏi ổ cắm điện trước khi bảo dưỡng hay vệ sinh máy như đã ghi trong sách hướng dẫn.
- Không dùng tay ướt điều chỉnh phích cắm.
- Không vận hành máy khi dây điện hoặc ổ cắm bị hư. Nếu dây điện hư hỏng, để tránh nguy hiểm, nó phải được thay thế tại các trung tâm bảo hành ủy quyền Electrolux hoặc bởi những người có chuyên môn tương tự.
- Nếu máy hoạt động sai chức năng hoặc hư hỏng vì bất kì lý do gì, hãy mang máy đến các trung tâm bảo hành ủy quyền Electrolux gần nhất để kiểm tra, sửa chữa hoặc điều chỉnh.
- Không mang hoặc kéo lê máy bằng dây điện.
- Để dây điện tránh xa các nguồn nhiệt, dầu, các cạnh sắc hoặc bề mặt gỗ gồ, nóng và không chạy máy nếu không có dây điện.

- Nắm giữ phích cắm khi tăng giảm dây điện để tránh cho phích cắm bị rút hay đập mạnh vào máy.
- Dây điện thẳng có thể được sử dụng với điều kiện nó phải dài hơn so với dây của máy. Vui lòng tham khảo các thông tin được ghi trên bản thông tin của máy hoặc liên hệ với các trung tâm bảo hành ủy quyền Electrolux gần nhất để được trợ giúp.
- Để tránh bị giật điện, không ngâm dây điện, phích cắm hoặc bất kỳ bộ phận điện nào vào trong nước hoặc các chất lỏng khác.
- Không được để máy hút bụi ngoài mưa.
- Không sử dụng máy ngoài trời.
- Không bao giờ cho máy hoạt động mà không kiểm soát.
- Trẻ em và người ốm yếu không được sử dụng máy nếu không có sự giám sát.
- Trẻ em phải được canh chừng để đảm bảo rằng chúng không nghịch máy hút bụi.
- Những lưu ý an toàn rất cần thiết khi sử dụng máy gần nơi có trẻ em.
- Bảo quản máy tránh xa các nguồn nhiệt cao.
- Không dùng máy hút bụi gần các nơi sau:
  - Gần các chất dễ bắt lửa hoặc cháy nổ.
  - Gần các vật nhọn.
  - Gần tàn thuốc lá còn cháy hoặc còn nóng hay bất kỳ vật gì đang cháy hoặc đang bốc khói.
  - Gần nơi có nhiều bụi như vôi, xi măng, thạch cao hoặc bụi từ các máy in laser v.v...
  - Gần các chất lỏng hoặc bọt lau chùi thảm.
- Không vận hành máy ở những nơi kể trên.
- Để tránh việc làm yếu các luồng khí, phải đảm bảo rằng tất cả các vòi phun/lỗ thông trong máy hút bụi phải thông thoáng và không đặt thêm bất cứ vật gì vào trong các vòi phun/lỗ thông đó.
- Thay đổi đặc tính kỹ thuật hoặc sửa đổi máy hút bụi là điều rất nguy hiểm, chỉ sử dụng các phụ kiện được Electrolux đề nghị.
- Trong bất cứ trường hợp nào cũng không cố sửa máy hút bụi.
- Máy hút bụi chỉ được sửa chữa hoặc bảo hành tại các trung tâm bảo hành ủy quyền Electrolux và chỉ sử dụng các phụ tùng thay thế của chính hãng. Không thực hiện theo đúng những chỉ dẫn trên sẽ bị từ chối bảo hành.

**Máy hút bụi này chỉ dành sử dụng cho gia đình.**

**Quan trọng!!**

**Máy hút bụi này chỉ có thể được kết nối với nguồn điện có điện áp và tần số phù hợp với các đặc tính kỹ thuật được ghi trong bản thông tin sản phẩm.**

## TRƯỚC KHI SỬ DỤNG MÁY

- Tháo các phụ kiện và bao bì đóng gói.
- Cẩn thận đọc kỹ những chỉ dẫn an toàn được liệt kê trong Thông tin quan trọng dành cho người sử dụng.

## CÁCH VẬN HÀNH MÁY

**Lưu ý:** Luôn đảm bảo rằng máy hút bụi phải được ngắt điện trước khi lắp vào hay tháo dỡ các phụ kiện.

**Không bao giờ vận hành máy mà bộ lọc đặt không đúng vị trí, bị dơ hay bị tắc nghẽn.**

**Đối với kiểu máy Z1670 (thích hợp với điều khiển lực hút từ xa) thì không được lấy ống hút và tay cầm máy nhúng vào nước hay bất kỳ chất lỏng nào.**

**Không được vận hành máy với tay ướt.**

1. Chèn đầu hút vào lỗ hút khí đúng vị trí cho đến khi nghe tiếng tách. Để tháo ống ra, hãy nhấn nút mở ống và kéo ống ra khỏi lỗ hút.
2. Lắp ống hút nối với tay nắm và bàn hút thảm với ống hút nối còn lại. Bạn có thể tháo rời ống nối hay ống xoắn ra từng phần.

**Lưu ý:** Với kiểu máy Z1660 và Z1670 (có ống nối kiểu ống nhòm), chiều dài của ống nối có thể điều chỉnh bằng cách vừa ấn nút mở trên ống bên ngoài và vừa kéo nhẹ ống bên trong.

3. Kéo dây điện ra từ máy hút và cắm vào ổ điện.

**Lưu ý:** Ký hiệu màu vàng trên dây điện cho biết đó là chiều dài tối đa của dây có thể sử dụng được. Đừng bao giờ cuộn tròn dây dưới ký hiệu màu đỏ.

4. Ấn nút on/off để mở máy.
5. Công suất hút có thể điều chỉnh bằng cách mở hoặc đóng nút kéo trên tay cầm.

**Lưu ý:** Với kiểu máy Z1670 (có điều khiển lực hút từ xa), công suất hút có thể điều chỉnh bằng cách ấn nhẹ nút trên tay cầm. Máy hút bụi sẽ không thể hoạt động nếu lỗ ống được lắp không trùng khớp.

Khi làm sạch máy, hãy tắt máy trước khi cuộn dây điện. Rút dây ra ổ cắm và ấn nút thu dây trên máy. Một tay giữ đầu dây điện và một tay theo dõi dây cuộn vào máy để tránh dây vướng vào bạn hoặc vào máy.



## LỰA CHỌN PHỤ KIỆN

### Bàn hút sàn kết hợp

Bàn hút sàn kết hợp này có thể sử dụng cho sàn cứng hay thảm. Dùng bàn chân ấn chốt trên bàn hút để chọn lực cho sàn thích hợp.

Khi bàn hút sử dụng cho sàn cứng, các sợi cứng sẽ được kéo dài ở mặt sau của bàn hút. Khi bàn hút sử dụng cho thảm, thì các sợi cứng sẽ thu ngắn lại.

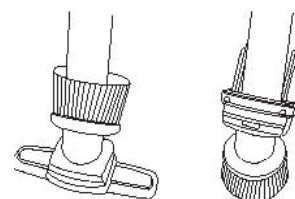


### Đầu hút kết hợp hút thảm nhỏ và bàn chải

Đầu hút này có thể sử dụng cho thảm nhỏ hay kiểu bàn chải.

Để làm sạch thảm nhỏ, hãy mở hai cánh trên đầu hút và gắn đầu hút vào ống hút với các sợi cứng đối diện với ống.

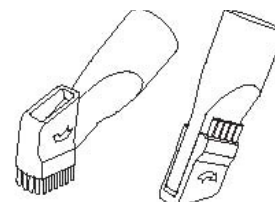
Để sử dụng đầu bàn chải, hãy gập hai cánh trên đầu hút và lắp đầu hút vào ống.



### Đầu hút kết hợp hút khe và chổi quét bụi

Đầu hút này có thể dùng để hút khe hay hút kiểu chổi quét. Để chọn kiểu bạn muốn, hãy xoay đầu hút để chuyển từ dạng hút khe sang dạng chổi quét.

Đầu hút khe được sử dụng để hút các khe rãnh, góc, giữa các tấm lót hoặc những chỗ khó chạm đến được. Còn đầu chổi quét có thể làm sạch bàn, ghế, giường, tủ, sách, chụp đèn và kệ sách.



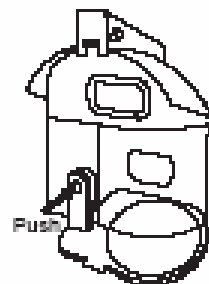
## Đầu hút thảm nhỏ

Đầu hút này phù hợp cho thiết bị nội thất có bọc thảm hay màn cửa.

## LÀM SẠCH KHOANG CHỨA BỤI

**Lưu ý:** Khoang chứa bụi nên được làm sạch sau mỗi lần hút bụi hoặc khi đèn chỉ báo bộ lọc cháy sáng.

- 1 Để tháo khoang chứa bụi, hãy mở khóa bằng cách ấn hai nút ở mặt bên của tay nắm và kéo ra.
- 2 Ấn lẫy khóa màu cam trên khoang chứa bụi để tháo lưới lọc ra. Để ngăn không cho bụi rơi ra khỏi khoang chứa bụi, bạn hãy để khoang chứa bụi vào bên trong túi nhựa trước khi mở lưới ra.
- 3 Làm sạch khoang chứa bụi, đóng lưới lọc lại và đảm bảo chắc rằng lẫy khóa màu cam lắp vào đúng khớp.
- 4 Lắp khoang chứa bụi vào bằng cách ấn nhẹ xuống cho đến khi cái móc khóa lắp vào đúng vị trí.



## LÀM SẠCH HOẶC THAY THẾ BỘ LỌC

**Chú ý:** Trước khi làm sạch hay bảo dưỡng máy hút bụi, bạn phải chắc rằng máy được rút điện khỏi ổ cắm.

**Bộ lọc bị hư hỏng phải được thay ngay lập tức. Không được vận hành máy với bộ lọc bị hỏng hay bị tắc nghẽn.**

**Không được làm sạch bộ lọc bằng máy giặt và không dùng máy sấy tóc để sấy bộ lọc.**

**Không được sử dụng các chất tẩy rửa hoặc dùng bàn chải có sợi cứng vì chúng có thể làm hỏng bề mặt mịn của bộ lọc.**

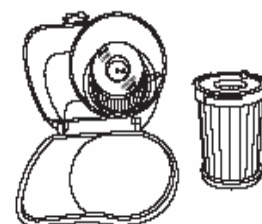
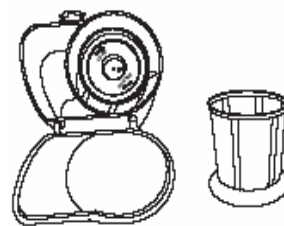
### Bộ lọc khoang chứa bụi

**Lưu ý:** Có hai bộ lọc trong khoang chứa bụi: Bộ lọc HEPA và bộ lọc khung lưới. Hai bộ lọc này phải được làm sạch thường xuyên. Mỗi khi làm sạch khoang chứa bụi hoặc khi đèn chỉ báo bộ lọc sáng lên, bạn cần kiểm tra hai bộ lọc này và cần làm sạch hoặc thay thế cả hai nếu cần thiết.

Bộ lọc bẩn có thể làm giảm hiệu suất của máy hút bụi hoặc dẫn đến hư hỏng.

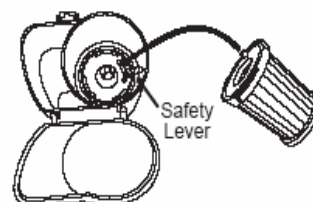
Đèn chỉ báo sẽ sáng lên trong thời gian ngắn khi máy đang hoạt động.

1. Lấy khoang chứa bụi ra khỏi máy.
2. Mở nắp khoang chứa bụi, vặn và kéo buồng lọc ra.
3. Lấy bộ lọc HEPA ra bằng cách xoay vòng ngược chiều kim đồng hồ
4. Rửa sạch bộ lọc dưới dòng nước ấm. Bắt đầu rửa sạch bên trong bộ lọc trước và sau đó là bên ngoài. Lập lại quá trình này cho tới khi bộ lọc đã hoàn toàn sạch.
5. Bộ lọc được phép phơi khô hoàn toàn ngoài không khí trước khi được lắp lại vào máy.
6. Rửa và lau khô khoang chứa bụi trước khi lắp bộ lọc vào lại.



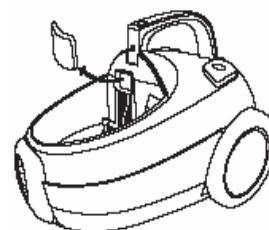
**Chú ý:** Khi lắp bộ lọc HEPA vào khoang chứa bụi, phải chắc chắn rằng các chốt cài trên bộ lọc HEPA đã được cài đúng vào các đường rãnh ở đáy khoang chứa bụi.

Quay bộ lọc HEPA theo chiều kim đồng hồ để khóa chặt vào đúng vị trí. Nó sẽ đúng vào lẫy an toàn và khoang chứa bụi sẽ ăn khớp vào máy hút bụi.



### **Bộ Lọc Động Cơ**

1. Lấy khoang chứa bụi ra khỏi máy.
2. Lấy bộ lọc động cơ từ khe đường khí ra.
3. Rửa sạch bộ lọc động cơ trong nước ấm và phơi khô bộ lọc hoàn toàn.
4. Lắp bộ lọc động cơ vào lại khe đường khí.
5. Lắp khoang chứa bụi vào lại máy.



### **Bộ lọc đường thoát khí**

1. Mở khung lưới đường thoát khí ra bằng cách ấn chốt cài xuống và kéo nó ra ngoài.
2. Lấy bộ lọc đường thoát khí ra và thay một cái mới vào.
3. Đóng khung lưới đường thoát khí vào.

## **CÁCH VỆ SINH VÀ LƯU GIỮ MÁY**

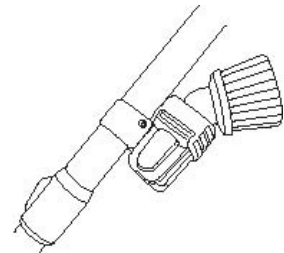
**Cảnh báo :** không được nhúng máy hút bụi , hoặc bộ tay cầm cung cấp các đầu hút có bộ điều khiển từ xa của model Z1670, vào nước hoặc chất lỏng.

**Không được rửa khoang chứa bụi trong máy rửa chén.**

**Không dùng những vật liệu mài mòn hoặc dung môi hòa tan để làm sạch máy vì chúng có thể gây hại trên bề mặt sản phẩm.**

1. Hãy để máy hút bụi nguội trước khi làm sạch nó.
2. Đổ bụi trong khoang chứa bụi và chắc chắn rằng các bộ lọc đã được làm sạch.
3. Lau sạch mặt ngoài của máy và khoang chứa bụi với khăn ẩm và sau đó phải lau khô lại.

Các model Z1660 và Z1670 (được cung cấp các chốt cài lắp ráp có thể lồng vào nhau bên ngoài các ống dẫn) đầu hút chổi quét và hút bụi có thể được giữ bằng cách gắn vào các chốt cài trên các ống dẫn.



**Chú ý :** máy hút bụi có thể được lưu giữ theo chiều ngang hoặc dựng đứng.

Với các ống dẫn lồng vào nhau kèm theo đầu hút sàn, quý khách có thể gác máy hút bụi theo 2 vị trí



## CÁCH KHẮC PHỤC SỰ CỐ

### Máy hút bụi không hoạt động

- Máy hút bụi không được nối với điện nguồn
- Ổ điện nguồn bị tắt, không có điện.
- Ống hút không gắn khít với máy hút bụi (chỉ đối với model Z1670)

### Đèn chỉ báo bộ lọc sáng hoải

- Khoang chứa bụi đầy. Hãy đổ bụi và kiểm tra các bộ lọc.
- Các bộ lọc bị bít kín. Hãy làm sạch hoặc thay bộ lọc.

### Mất lực hút

- Ống hút, các ống dẫn hoặc các phụ kiện kèm theo bị tắc nghẽn. Tắt máy hút bụi và rút điện, lấy vật gây tắc nghẽn ra.
- Các bộ lọc có thể bị bít kín. Hãy làm sạch hoặc thay bộ lọc.
- Khoang chứa bụi bị đầy. Hãy đổ bụi và làm sạch hoặc thay các bộ lọc.

### Máy hút bụi bị tắt khi đang hoạt động

**Note :**Motor có bộ ngắt tự động khi quá nóng. Máy hút bụi sẽ tự ngắt khi động cơ (motor) bị quá nóng.

### Trong trường hợp này xin làm theo các hướng dẫn sau:

- Tắt máy hút bụi bằng cách ấn nút on/off và rút điện ra.
- Để máy hút bụi nguội lại trong 40 phút.
- Trong lúc đó, kiểm tra lại các ống dẫn, ống hút và các thiết bị kèm theo có bị tắc nghẽn không. Kiểm tra khoang chứa bụi có đầy không và các bộ lọc có bị bít kín không.
- Khi máy hút bụi đã nguội, bộ phận ngắt tự động sẽ ngưng và máy hút bụi sẽ có thể sử dụng trở lại.

**Nếu máy hút bụi vẫn không hoạt động, vui lòng liên hệ với Trám bảo hành ủy quyền Electrolux gần nhất.**



Electrolux có thể cải tiến hoặc thay đổi cấu hình của sản phẩm, và do vậy nội dung của quyển Sách Hướng Dẫn này cũng sẽ được thay đổi tương ứng mà không cần báo trước