



SÁCH HƯỚNG DẪN SỬ DỤNG

Máy sấy EDE 606A

Quý khách hàng thân mến,

Vui lòng đọc kỹ hướng dẫn sử dụng và đặc biệt lưu ý đến những chỉ dẫn an toàn được đề cập ở những trang đầu của sách.

Vui lòng giữ sách hướng dẫn này để tiện tham khảo về sau và chuyển chúng cho người chủ tiếp theo của máy.

Những hư hỏng do vận chuyển

Sau khi tháo bỏ bao bì, vui lòng kiểm tra xem liệu máy có bị hư hỏng hay không. Nếu thấy nghi ngờ, vui lòng không sử dụng máy mà hãy liên hệ ngay với Trung tâm bảo hành gần nhất.

Những ký hiệu quý khách sẽ thấy ở những đoạn dưới đây có ý nghĩa như sau:



Ký hiệu hình tam giác có dấu chấm cảnh báo hay những từ khóa khác (Cảnh báo! Chú ý!) nhấn mạnh các thông tin đặc biệt quan trọng cho sự an toàn của bạn hay các cách thao tác đúng cho máy.



Những thông tin được đánh dấu bằng ký hiệu này sẽ cung cấp thêm một số chỉ dẫn bổ sung và các ứng dụng thực tế khi sử dụng máy.



Các ứng dụng và thông tin về cách sử dụng máy sao cho tiết kiệm và bảo vệ môi trường được đánh dấu bằng ký hiệu này.

Nội dung

Thông tin an toàn quan trọng	3	Sử dụng	7
Sự loại thải	4	Bảng điều khiển	7
Các ứng dụng để bảo vệ môi trường	4	Hướng dẫn cách sấy	8
Mô tả máy	5	Thứ tự vận hành	8
Hướng dẫn lắp đặt	6	Những gợi ý hữu ích	10
Đặt máy	6		
Ống thoát khí	6	Bảo trì và vệ sinh máy	11
Cách nối điện	6	Hướng dẫn xử lý sự cố	11

Đặc điểm kỹ thuật

Kích thước:	Cao	80cm
	Rộng	60cm
	Sâu	60cm

Nguồn điện:	220 – 240V/50Hz
Công suất:	2200W
Công suất cầu chì:	10A

Năng suất tối đa:	Vải cotton, lạnh	6kg
-------------------	------------------	-----

Công suất tiêu thụ:	Vải cotton, lạnh	5.1 kWh (6kg đồ khô)
---------------------	------------------	----------------------



Thông tin an toàn quan trọng

Những cảnh báo dưới đây được đưa ra nhằm mục đích bảo vệ an toàn cho người sử dụng. Quý khách phải đọc thật kỹ trước khi lắp đặt hay sử dụng máy.

Lắp đặt

- Mọi công việc về điện cần thiết cho việc lắp đặt máy phải được thực hiện bởi thợ điện chuyên nghiệp hay những người thành thạo về điện.
- Cần thận không để máy chèn lên dây điện.
- Máy sấy được thiết kế để thông với nguồn không khí thoáng. Máy nên có hệ thống thông gió riêng, không dùng chung với bất cứ hệ thống thông gió được nối với bất kì thiết bị nào khác.

Sử dụng

- Máy sấy được thiết kế để sử dụng trong gia đình. Nhà sản xuất sẽ không chịu trách nhiệm với bất cứ hư hỏng nào có thể xảy ra do việc sử dụng sai mục đích hay sử dụng không đúng cách.
- Chỉ dùng máy để sấy các loại vải sợi đã được giặt trong nước.
- Luôn luôn rút phích cắm ra khỏi nguồn sau khi sử dụng.
- Không để quần áo ướt còn chảy nhỏ giọt lên máy.

Nguy cơ gây cháy

Một số loại vải không phù hợp cho máy sấy. **Để tránh nguy cơ gây cháy nổ, không đặt những vật dưới đây vào trong máy:**

- Những vật có dính hoặc ngâm **trong dầu thực vật, dầu ăn, dầu hạt lanh, dầu salad, dầu bôi trơn hoặc mỡ.**

Những vật dính dầu có thể bốc cháy tự phát, đặc biệt trong những nguồn nhiệt nóng như ở máy sấy. Những vật này sẽ nóng lên và gây ra phản ứng oxi hóa trong dầu. Phản ứng oxi hóa tạo ra hơi nóng. Nếu hơi nóng không thoát ra ngoài, những vật này có thể sẽ nóng đủ để bốc cháy. Để quá nhiều hoặc chất đầy những vật dính dầu sẽ ngăn cản làm cho hơi nóng không thoát ra ngoài được và có thể gây cháy.

Điều tất yếu là khi muốn sấy những loại vải dính dầu ăn, dầu thực vật hay các sản phẩm chăm sóc tóc, trước hết chúng cần được giặt qua nước nóng với nhiều xà bông – điều này sẽ làm giảm chứ không loại trừ khả năng rủi ro. Chu trình “làm nguội” của máy sẽ làm giảm nhiệt độ của những vật này. Không cần thiết phải lấy chúng ra khỏi máy trong khi máy nóng.

- Những vật mà trước đó đã được tẩy rửa, được giặt hoặc dính xăng dầu, hóa chất tẩy rửa công

nghiệp, dung môi tẩy rửa, những chất dễ cháy nổ. Những chất dễ cháy cao thường được tìm thấy xung quanh nhà bạn như axeton (dùng để lau rửa móng tay), cồn biến tính, xăng dầu, dầu lửa, nhựa thông, chất sáp. Những vật có dính mũ cao su (cũng được coi là nhựa mũ) hay những vật liệu tương tự cao su tổng hợp. Những vật liệu bằng mũ cao su có thể gây cháy khi gặp hơi nóng.

- Không nên dùng hoá chất làm mềm vải hay các sản phẩm tương tự trong máy để loại trừ khả năng tĩnh điện trừ một số hóa chất được nhà sản xuất cho phép.
- Quần áo có các phụ kiện bằng kim loại cũng không nên để trong máy sấy. Hư hỏng có thể xảy ra nếu các phụ kiện kim loại rớt ra trong quá trình sấy.
- Không để những vật bằng nhựa dẻo như mũ tắm hay khăn không thấm nước dùng cho em bé.
- Ta cũng không nên để những vật, quần áo có đệm lớp cao su, tấm lót, giày ống cao su.
- **Nguy cơ gây nổ:** không sấy những vật đã tiếp xúc với chất lỏng dễ cháy (xăng dầu, cồn pha metalona, chất dùng để hấp sấy, tương tự). Vì các chất này dễ bay hơi nên chúng có thể gây nổ. Chỉ sấy các vật đã được giặt bằng nước.
- Phải kiểm tra không để sót bật lửa ga trong túi quần áo khi bỏ vào sấy.
- Lau chùi bông vải ở lưới lọc sau khi sấy. Để ngăn ngừa nguy cơ gây cháy, không sử dụng máy khi lưới lọc bông vải bị hư hay không có.
- Không để bông vải tích tụ xung quanh máy.

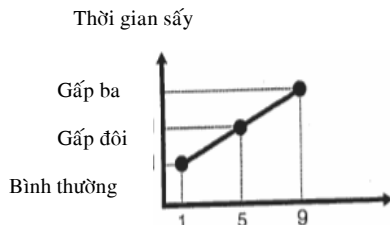
Vì an toàn của bạn và để làm giảm nguy cơ cháy nổ,

Không trữ hay dùng xăng dầu, các chất dễ cháy gần máy sấy.

Bông vải tích tụ sẽ là nguy cơ gây cháy

Lưới lọc bông vải sạch sẽ làm giảm thời gian sấy, tiết kiệm điện năng và ngăn ngừa hiện tượng quá nhiệt. Hiện tượng quá nhiệt có thể làm hư quần áo của bạn.

Điều gì sẽ xảy ra nếu ta quên vệ sinh lưới lọc bông vải?



Số lần sử dụng máy với phin lọc bông vải không vệ sinh (theo kết quả khảo sát bằng việc sấy nhiều khăn tắm)

Bạn phải vệ sinh lưới lọc sau mỗi lần sấy

- Không bao giờ sử dụng máy khi không có lưới lọc
- Không để bông vải tích tụ xung quanh máy.
- Lưới lọc bị rách hay hư đều phải được thay mới ngay lập tức.
- Tải quá nặng có thể gia tăng lượng bông vải tích tụ vì luồng trao đổi không khí bị giảm xuống.

An toàn chung

- Rất nguy hiểm nếu thay đổi các chi tiết kỹ thuật hoặc tìm cách sửa chữa máy.
- Trong bất cứ trường hợp nào cũng không được tự ý sửa chữa máy. Sửa máy không đúng cách có thể gây ra thương tích hoặc làm sai chức năng của máy.

An toàn cho trẻ em

- Không để trẻ nhỏ hoặc người ốm yếu sử dụng máy khi không có sự giám sát.
- Trẻ em nên được giám sát để đảm bảo rằng chúng không đùa nghịch với máy.
- Các vật liệu đóng thùng (ví dụ như phim nhựa, nhựa cách nhiệt) có thể gây nguy hiểm cho trẻ – gây ngạt thở! Hãy để xa tầm với của trẻ.
- Không để trẻ hoặc thú vật leo vào trong lồng giặt.
- Khi tải máy không dùng nữa, hãy cắt tất cả các dây điện và hủy hủy cắm với dây điện còn lại.



Để hạn chế những nguy cơ gây cháy tiềm ẩn, chúng tôi khuyên bạn nên nhờ những kỹ thuật viên có tay nghề làm vệ sinh máy định kỳ.



Sự loại thải

• Vật liệu đóng gói

Hầu hết các vật liệu đóng gói đều có thể tái sử dụng. Vui lòng bỏ những vật liệu này vào các địa điểm tái chế của địa phương hay vào các thùng chứa phù hợp.

• Máy

Bỏ máy cũ vào những nơi được cho phép. Hãy giúp giữ nét gọn gàng cho đất nước của bạn!



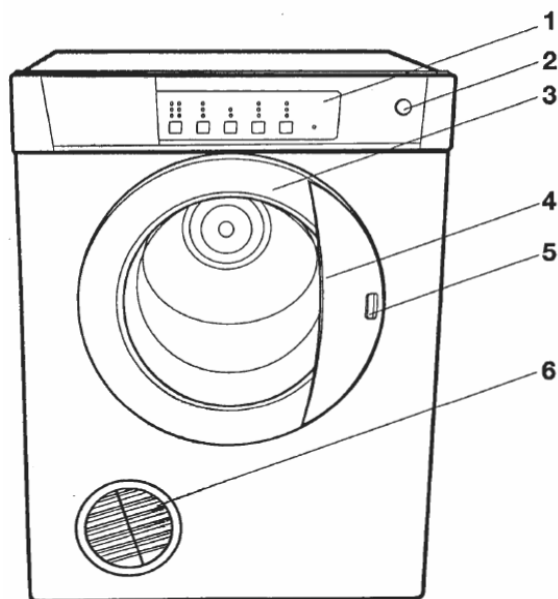
Các ứng dụng để bảo vệ môi trường

Để tiết kiệm năng lượng và để giúp bảo vệ môi trường, chúng tôi khuyên bạn nên làm theo các gợi ý sau:

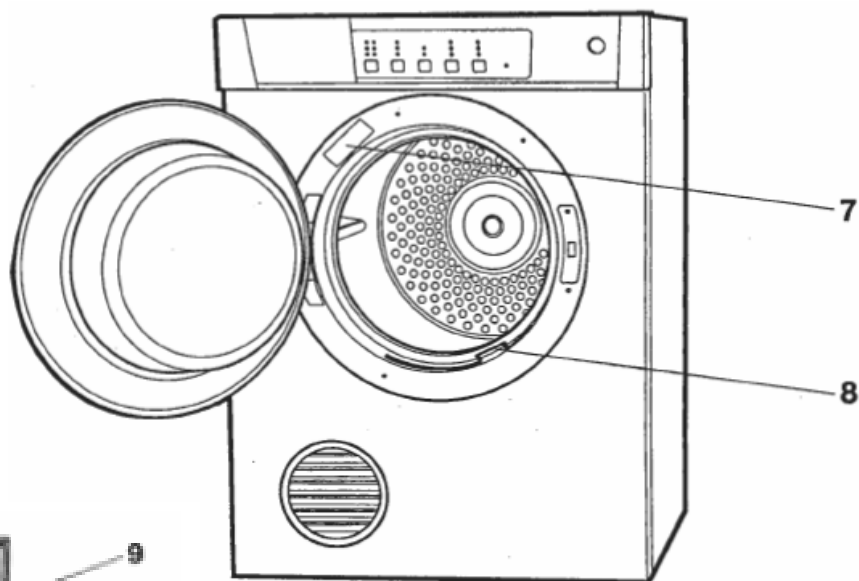
- Cố gắng để đầy khoảng từ 1/2 đến 2/3 lồng giặt khi sấy vì sấy với tải quá ít là rất hoang phí.
- Luôn sấy quần áo đã được vắt ráo. Tốc độ vắt càng cao, thời gian sẽ càng ngắn lại và vì thế sẽ làm giảm công suất tiêu thụ điện.
- Đừng sấy quá khô quần áo. Điều này sẽ giúp tránh nhăn quần áo và tiết kiệm điện.
- Lựa chọn chương trình sấy phù hợp với từng loại vải và độ sấy khô cần thiết.
- Vệ sinh lưới lọc bông vải thường xuyên để tránh lãng phí thời gian sấy và tiết kiệm điện năng tiêu thụ.
- Thông gió cho phòng. Nhiệt độ trong phòng không vượt quá 35°C trong khi sấy.

Mô tả máy

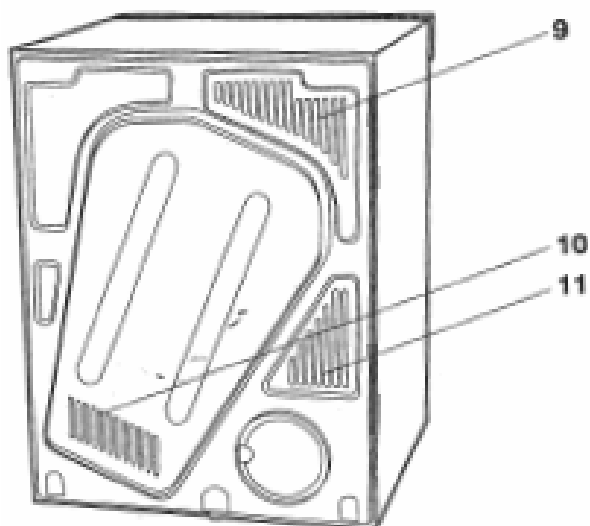
- 1 Bộ phận điều khiển
(Để biết chi tiết về bộ phận điều khiển, vui lòng tham khảo trang 7)
- 2 Nút on/off
- 3 Cửa máy sấy
- 4 Tay nắm cửa
- 5 Đèn báo an toàn của cửa
- 6 Lưới thoát hơi nóng
(Để biết chi tiết lưới thoát hơi nóng, vui lòng tham khảo trang 6)



- 7 Nhãn dán ghi số máy và kiểu máy
- 8 Phin lọc bông vải



- 9 Mắc lưới nơi không khí vào
- 10 Mắc lưới nơi không khí vào
- 11 Mắc lưới nơi không khí vào



Lắp đặt

Vị trí đặt máy

Chúng tôi khuyên bạn nên để máy gần với máy giặt cho tiện lợi.

Khi sấy, máy sẽ thải ra một lượng khí ấm và rất ẩm, và khí này phải được đẩy ra khỏi phòng ngay để tránh ngưng tụ. Trong một căn phòng thông gió tốt hoặc gần cửa sổ thì điều này sẽ xảy ra tự nhiên.

Bạn có thể chọn đặt máy sấy:

- Trên sàn nhà
- Treo trên bộ dụng cụ chuyên nghiệp

Máy sấy tuyệt đối không được lắp đặt sau cửa có khóa, cửa trượt hay cửa có bản lề ở vị trí đối diện với máy sấy vì như thế sẽ hạn chế mở rộng cánh cửa của máy sấy.

Không đặt máy sấy gần màn cửa bởi nó có thể bị hút vào các mắc lưới đường không khí lưu thông vào máy, nó có thể là nguyên nhân làm kéo dài thời gian sấy.

Lưới thoát hơi nóng

Lưới thoát hơi nóng có một phạm vi lắp, nó cho phép bạn chọn ra góc thoát hơi nóng tối ưu nhất. Rất đơn giản, chỉ cần nắm lấy lưới và xoay nó cho tới khi khớp vào đúng vị trí.



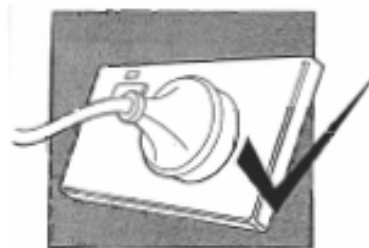
Không được lắp đặt máy sấy trong tủ chén hay nơi giặt ủi không có lỗ thoát nhỏ.

Đường khí vào và ra cần được thông khí tốt để ngăn ngừa nhiệt độ vượt quá cao, do đó phải chắc rằng nó được thông gió đầy đủ (ví dụ mở cửa sổ hay cửa bên ngoài).

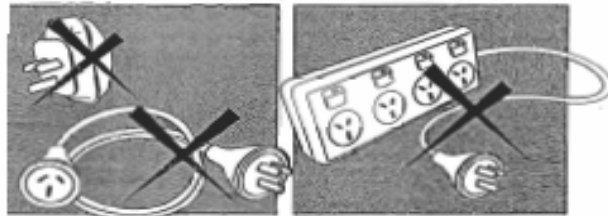
Nối điện

Không tuân thủ theo các hướng dẫn về an toàn có thể gây hỏng máy hoặc quần áo của bạn. **Bạn sẽ không được hưởng chế độ bảo hành cho những hỏng hóc đó.**

Chỉ được phép cắm máy trực tiếp vào nguồn điện AC đã được tiếp đất và có đúng điện áp. Hãy xem bảng thông số kỹ thuật được dán trên cánh cửa máy để có thông tin về điện áp.



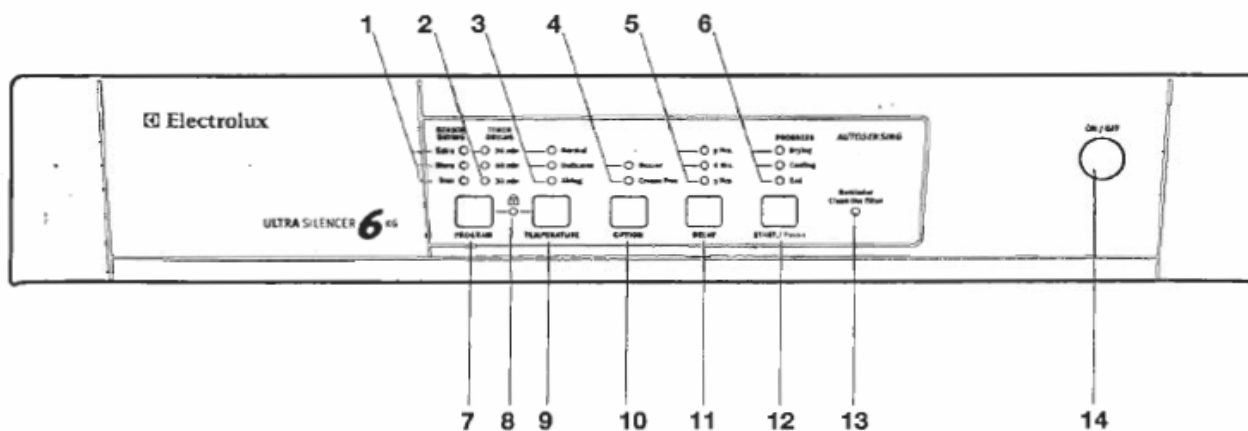
THẬN TRỌNG: nếu máy sấy được cung cấp điện từ các đầu nối hay ổ nối điện thì những ổ nối hay đầu nối này phải được đặt sao cho nó không bị toé lửa hay bị ẩm ướt ở lỗ cắm. Vì lý do an toàn, thành thật khuyên bạn không dùng các đầu nối hay ổ nối điện để cung cấp điện cho máy sấy.



QUAN TRỌNG: nếu dây cắm điện của máy bị hỏng, nó phải được thay thế bởi nhà máy, trung tâm bảo hành ủy quyền hay bởi người có kinh nghiệm tương đương để tránh gây nguy hiểm.

Sử dụng

Bộ phận điều khiển



1. Đèn hiển thị bộ cảm biến sấy

Những hiển thị này chỉ các chu kỳ sấy đã hoạt động: khô nhiều, khô để cất hay khô để ủ.

2. Đèn hiển thị thời gian sấy

Những hiển thị này chỉ các thời gian sấy đã được chọn.

3. Đèn hiển thị nhiệt độ sấy

Những hiển thị này chỉ nhiệt độ được chọn.

4. Đèn hiển thị các lựa chọn

Những hiển thị này sáng lên nếu bạn chọn chức năng chuông báo máy hoạt động hoặc tắt ở cuối chương trình và/ hay lựa chọn tính năng chống nhàu.

5. Đèn hiển thị chức năng hẹn giờ sấy

Những hiển thị này sáng lên nếu bạn chọn chức năng hẹn giờ cho máy bắt đầu hoạt động: 9 tiếng, 6 tiếng hay 3 tiếng trước khi máy sấy của bạn bắt đầu sấy.

6. Đèn hiển thị chu trình hoạt động

Những hiển thị này chỉ ra các phần của chu trình hoạt động của máy: đang sấy hay đang làm mát hay chấm dứt.

7. Nút chương trình

Cho phép bạn chọn thời gian sấy tùy theo loại đồ được sấy và mức độ khô mong muốn.

8. Khóa trẻ em

Đèn này sẽ sáng lên nếu chọn chức năng khóa trẻ em.

9. Nút nhiệt độ

Ấn nút nhiệt độ để chọn nhiệt độ đúng tùy theo loại đồ được sấy.

10. Các lựa chọn

- Chuông báo sẽ vang lên vào cuối chu trình sấy. Ấn nút này để chọn chương trình nếu bạn muốn tắt tiếng chuông.
- Chức năng chống nhàu có thể cũng được chọn.

11. Nút hẹn giờ sấy

Nút này cho phép bạn cài chức năng hẹn giờ bắt đầu và kết thúc của chu trình sấy, cho phép bạn lấy đồ ra bất chợt khi đang sấy, nó sẽ làm giảm nhàu quần áo.

12. Nút bắt đầu/ tạm dừng

Ấn nút này để bắt đầu hay tạm dừng máy khi muốn kiểm tra trọng tải hay có thể thêm đồ vào nếu chưa đủ tải.

13. Đèn nhắc nhở

Đèn hiển thị này nhắc bạn vệ sinh lưới lọc bông vải.

14. Nút mở/tắt

Đây là nút mở máy. Vào cuối chương trình, ấn vào nút này lần nữa để tắt máy.

Gợi ý sấy

Lượng đồ sấy của bạn không được quá trọng lượng 6kg đồ ẩm.

(Xem trang 10 để thấy trọng lượng sấy trung bình của quần áo sấy)

Luôn kiểm tra mác dán trên đồ, cho biết các biểu tượng sấy quốc tế hiện đang được sử dụng.



Có thể sấy khô



không được sấy



sấy bình thường (nhiệt độ cao)



sấy đồ mỏng manh (nhiệt độ thấp)

- **Đồ sợi tổng hợp và thường xuyên ủi** – lấy ra càng sớm càng tốt ngay sau khi máy tắt để giảm nhăn.
- **Đồ len** – không được khuyến dùng cho máy sấy. Cần kéo giũ chúng để giữ hình dạng nguyên thủy của đồ len và phơi khô trên mặt phẳng.
- **Đồ dệt kim và chất liệu móc, đan** – có thể bị co rút bởi tính hay biến đổi, tùy thuộc vào chất lượng loại đồ. Không dùng chế độ “bình thường” để cài đặt cho loại đồ này. Luôn luôn duỗi thẳng loại đồ này ngay sau khi sấy khô.
- **Vật liệu bằng sợi hoặc da** – luôn kiểm tra hướng dẫn sử dụng của nhà sản xuất.
- **Đồ trẻ em và áo ngủ** – đồ ngủ chỉ được dùng ở chế độ đồ “mỏng manh”.

Lưu ý: chúng tôi thành thật khuyên không nên sử dụng những loại vải có chất liệu như các kiểu lót trải giường chung với quần áo vào thùng máy. Những loại này có thể làm cho lưới lọc bông vải nhanh chóng bị nghẹt và làm hoạt động của máy sấy trở nên không hiệu quả.



Cách vận hành máy

1. **Cho đồ vào máy sấy không được quá 2/3 THỂ TÍCH** lồng sấy. Quần áo phải được nhào trộn thông thoáng trong máy sấy. Không được cố gắng để thêm quần áo vào máy. Đồ ướt được trải ra khi sấy.



Khi quá tải sẽ:

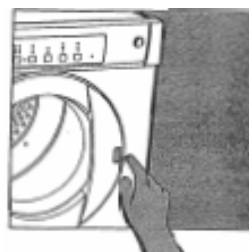
- Giảm hiệu quả sấy
- Tăng thời gian sấy
- Tăng độ nhăn của quần áo sấy.

Không được dùng quá tải hoặc sai chức năng, vì sẽ làm cho máy bị nhỏ nước bên trong.

2

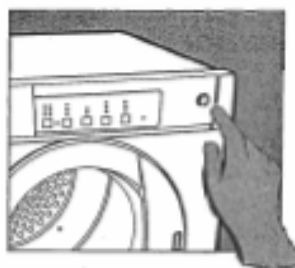
Công tắc cửa an toàn

Máy sấy sẽ không hoạt động ngoại trừ nút bấm trên cửa máy được bấm vào.



3

Ấn vào rồi nhả nút on/off trên bảng điều khiển ra (xem hình dưới). Bây giờ bạn sẵn sàng chọn chương trình sấy bạn muốn.



Bạn có thể sử dụng máy sấy theo 2 cách:

1. Chế độ sấy cảm biến
2. Chế độ sấy thời gian

1. Chế độ sấy cảm biến

1. Ấn nút **CHƯƠNG TRÌNH** chọn Sấy kỹ (Extra), Sấy để trữ (Store) hay Sấy để ủi (Iron) từ Chương trình sấy cảm biến. Không chọn chức năng Extra đối với loại vải mềm, mỏng như polyeste vì có thể làm cho vải co rút lại.
2. Ấn nút **NHIỆT ĐỘ** để chọn Bình thường hay Mềm mỏng từ chương trình **NHIỆT ĐỘ**. Chức năng Airing sẽ không có trong lựa chọn chế độ cảm biến. Đèn chỉ báo chức năng chọn tương ứng sẽ sáng lên khi bạn chọn.

Bây giờ hãy ấn nút **KHỞI ĐỘNG/Tạm dừng** để bắt đầu sấy.

2. Chế độ sấy thời gian

1. Ấn nút **CHƯƠNG TRÌNH** để chọn 90, 60 hay 30 phút từ Chương trình thời gian. Đèn chỉ báo chức năng chọn tương ứng sẽ sáng lên khi bạn chọn.
2. Ấn nút **NHIỆT ĐỘ** để chọn Bình thường, Mềm mỏng hay Airing. Đèn chỉ báo chức năng chọn tương ứng sẽ sáng lên khi bạn chọn.

Bây giờ hãy ấn nút **KHỞI ĐỘNG/Tạm dừng** để bắt đầu sấy.

TÙY CHỌN

Ấn nút **TÙY CHỌN** để chọn chu trình Còi, và Chống nhăn. Ấn nút sẽ không chọn Còi và ấn sẽ chọn Chống nhăn, ấn lần nữa sẽ chọn cả hai, và ấn thêm lần nữa sẽ không chọn cả hai.

Đặc điểm chống nhăn được thiết kế để tránh quần áo bị nhăn sau khi hoàn tất một chu trình sấy bình thường. Trống máy sấy sẽ quay khoảng 5 giây mỗi phút và sẽ hoạt động trong khoảng 3 giờ. Điều này thật sự tiện lợi nếu bạn không thể lấy quần áo ngay sau khi máy sấy kết thúc.

Hẹn giờ Khởi động

Để trì hoãn khởi động máy, hãy ấn nút **HẸN GIỜ** để chọn thời gian trì hoãn khởi động máy, sau đó ấn nút **Khởi động/Tạm dừng**. Hãy chắc là bạn đã cài đặt tất cả chương trình trước khi chọn chức năng hẹn giờ khởi động.

Khóa trẻ em

Với 2 nút bạn có thể sử dụng chức năng Khóa trẻ em.

Khi máy sấy đang hoạt động, hãy ấn cùng lúc nút **CHƯƠNG TRÌNH** và **NHIỆT ĐỘ** trong khoảng 2 giây. Tiếng còi sẽ vang lên và đèn Khóa trẻ em bật sáng. Để gỡ bỏ chức năng Khóa trẻ em, hãy lặp lại theo cách đã cài đặt. Khi Khóa trẻ em được chọn, tất cả các nút (ngoại trừ nút **Mở/Tắt**) sẽ không có tác dụng. Nếu bạn mở và đóng cửa trong

khi máy hoạt động thì Khóa trẻ em sẽ được cài đặt lại.

Tắt máy

4. Khi sấy xong, ấn nút **Mở/Tắt** để tắt điện, sau đó tắt điện nguồn ở ổ cắm. Không nên mở điện nguồn khi máy không hoạt động.

Làm sạch lưới lọc bông vải

5. Sau mỗi lần sấy, bạn nên làm sạch bộ lọc xơ vải để tăng hiệu quả sấy và để tránh sự quá nhiệt.

Kiểm tra tải trọng

Để kiểm tra độ sấy khô hoặc cho thêm quần áo vào trong khi máy đang hoạt động, chỉ cần mở cửa máy là được. Máy sẽ kêu bíp bíp nhiều lần báo hiệu là cửa đang mở. Để hoạt động tiếp, hãy đóng cửa lại và ấn nút công tắc cửa an toàn, sau đó ấn tiếp nút **KHỞI ĐỘNG/Tạm dừng**.

Để đạt được hiệu quả sấy tốt nhất, chỉ nên thêm vào hoặc lấy bớt quần áo ra vào thời điểm ban đầu của chu trình sấy.

Làm mát

Máy sấy sẽ tự động tắt nhiệt vào cuối mỗi chu trình sấy. Đèn báo làm mát sẽ sáng lên. Điều này rất quan trọng để nhiệt trong quần áo và chống nhăn.

Vào cuối giai đoạn làm mát, chuông báo sẽ vang lên cho biết rằng quần áo đã được sấy xong (ngoại trừ bạn không chọn chức năng này). Chuông sẽ báo thêm lần nữa sau 15 phút. Đèn báo nhắc Làm sạch lưới lọc bông vải sẽ sáng lên.

Các đèn chỉ báo tiến trình cho bạn biết máy sấy đang hoạt động, đang sấy, làm mát hay kết thúc.

Cài đặt bộ nhớ mẻ sấy gần nhất

Trong lần sấy tiếp theo, máy sẵn sàng hoạt động với những lựa chọn cài đặt trong mẻ sấy trước đó về **CHƯƠNG TRÌNH**, **NHIỆT ĐỘ** và **TÙY CHỌN**. Nếu muốn, bạn có thể thay đổi những cài đặt này.

i Những gợi ý hữu ích

- Không bao giờ sấy những đồ như sau : các loại vải mềm mỏng như màn cửa, vải len, tơ, vải có đính kim loại, ny-lon không thấm nước, những đồ có kích thước to như áo khoác có mũ trùm đầu, mền/chăn, lông tơ vịt, túi ngủ, mền bằng lông vũ và bất kỳ vật gì có chứa mũ cao su hoặc những vật liệu tương tự như mũ cao su.
- Kiểm tra và lấy hết những vật có trong túi áo quần. Những vật như kẹp, bút mực, đinh và kim gút có thể làm hư hỏng máy sấy và quần áo. Những vật khác như diêm quẹt hay bật lửa hút thuốc có thể gây ra cháy.
- Siết chặt các khuy nút, móc gài, sợi dây dài và dây kéo để chúng không thể móc vướng vào những vật khác. Cột chặt các dây thắt lưng và dây tạp dề để tránh bị rối.
- Thời gian sấy phụ thuộc vào từng loại chất liệu vải, trọng lượng đồ và độ ẩm của quần áo. Để tiết kiệm thời gian và chi phí, bạn nên chọn vắt quần áo trong máy giặt với mức khô nhất có thể được.
- Thời gian sấy sẽ chịu tác động bởi sự dao động của điện thế, nhiệt độ trong phòng và độ ẩm trong không khí. Quần áo sẽ lâu khô hơn vào những ngày mát mẻ hay ẩm ướt.
- Những loại đồ dễ bảo quản như áo sơ mi nên vắt kỹ trước khi sấy (phụ thuộc vào mức độ chịu nhăn khoảng 30 giây).
- Để tránh sự tĩnh điện xảy ra sau khi sấy xong, bạn nên sử dụng chất làm mềm vải khi giặt quần áo.
- Lấy tất cả đồ trong máy sau khi sấy xong càng sớm càng tốt.
- Quần áo hay khăn tắm có lẫn cát hay hạt sạn nên được giặt trước.
- Để đạt kết quả sấy tốt nhất, bạn nên phân loại mẻ sấy theo từng loại vải. Chẳng hạn, với loại công kênh sẽ kéo dài thời gian sấy hơn như khăn tắm, tấm đrap trải giường bằng vải giả flanel, v.v.. loại vải sẽ sấy được nhanh hơn như áo sơ mi và tấm đrap trải giường bằng vải nhân tạo/ vải bông.
- Tránh sấy đồ sậm màu cùng với các vật sáng màu như khăn, vì các bông vải sẽ bám lại trên đồ sậm màu.

Lưu ý: Một số loại vải có thể sẽ hút các bông vải từ các loại đồ khác. Nên phân loại bông vải ‘thải ra’ và bông vải ‘hút vào’ để giảm bớt tình trạng này.

Các loại đồ thải ra bông vải bao gồm khăn tắm, tả lót, dây viền quần áo.

Các loại đồ hút bông vải như đồ nhung kẻ, sợi tổng hợp và các loại vải bị co ép thường xuyên.

- Nếu vài vật riêng lẻ vẫn còn bị ẩm sau khi sấy, cần cài đặt thời gian sấy thêm 30 phút nữa. Điều này cần thiết cho những kiểu đồ nhiều lớp như cổ áo, túi, v.v..
- Luôn luôn làm sạch lưới lọc bông vải sau mỗi lần sấy, điều này giúp rút ngắn được thời gian sấy và tiết kiệm được chi phí.

Sau đây là danh sách về trọng lượng trung bình của một số loại đồ sấy thông dụng:

Đrap trải giường	700 – 1000g

Khăn trải bàn	400 – 500g

Khăn bếp	70 – 120g

Khăn ăn	50 – 100g

Khăn tay lau mặt	150 – 250g

Áo choàng tắm	1000 – 1500g

Áo sơ mi nam	200 – 300g

Áo gối	100 – 200g

Đồ ngủ nam	400 – 500g

Đồ ngủ nữ	200 – 250g

Khăn tắm	300 – 400g

Sự đảo chiều

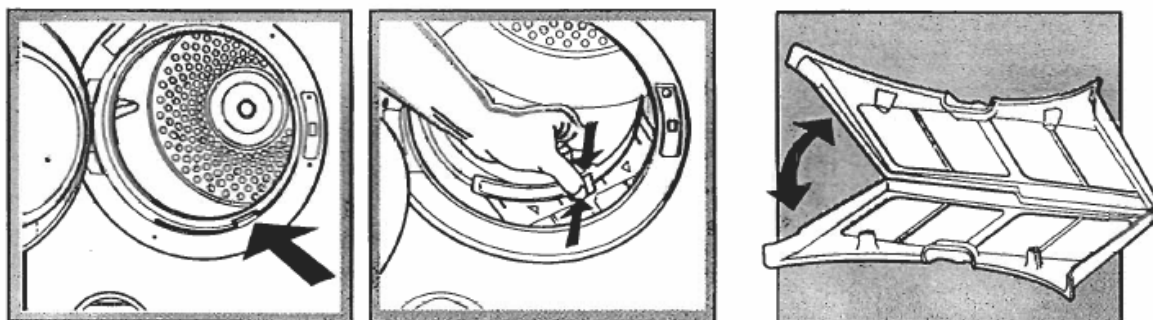
Trống máy sấy được thiết kế để quay theo chiều kim đồng hồ và ngược lại. Điều này giúp quần áo bớt rối và cho kết quả sấy tốt hơn với thời gian sấy ngắn hơn.

Bảo trì và vệ sinh máy

Làm sạch lưới lọc bông vải

Lưới lọc bông vải nằm ở ngay phía trước và bên dưới cửa máy sấy khi mở.

Mở từng phần lưới lọc bông vải và lau chùi hay gỡ bỏ các bông vải.



Để tháo rời lưới lọc bông vải, hãy mở cửa máy và ấn hai miếng đệm lót cùng lúc. Sau đó, kéo lưới lọc bông vải ra khỏi túi đựng.

Đảm bảo khi lắp lại lưới lọc phải kêu tách. Nó cũng có thể chèn vào trong túi đựng.

Khắc phục sự cố

Khắc phục sự cố

Trước khi bạn gọi điện cần giúp đỡ, hãy chắc rằng bạn đã kiểm tra các điểm liệt kê sau đây và đã tham khảo thông tin an toàn về máy sấy theo trang 3 & 4.

Sự cố	Nguyên nhân có thể
Máy sấy không hoạt động:	<ul style="list-style-type: none">• Phích cắm không gắn sát vào nguồn điện, hay nguồn điện không được mở.• Cầu chì bị hỏng. Hãy kiểm tra nguồn điện với thiết bị khác.• Bạn không đóng cửa máy sấy hoặc ấn công tắc cửa an toàn.
Quần áo vẫn còn ẩm:	<ul style="list-style-type: none">• Thời gian sấy được chọn không thích hợp. Hãy cài đặt thời gian sấy lâu hơn.• Có thể cần thời gian sấy lâu hơn khi nhiệt độ trong phòng khoảng 10⁰ hay thấp hơn.• Kiểm tra lưới lọc bông vải không bị nghẹt.• Kiểm tra xem bạn đã đọc các hướng dẫn sử dụng một cách cẩn thận.• Không đủ sự thông thoáng khí trong phòng.• Mắc lưới nơi không khí vào hoặc ống thoát hơi bị nghẹt hay bị giới hạn.
Các đèn nhấp nháy và tiếng bíp vang lên mỗi 30 giây.	<ul style="list-style-type: none">• Cho biết lỗi của máy sấy. Máy sẽ hoạt động tiếp tục nếu có thể.

Quan trọng

Để hoạt động có hiệu quả, máy sấy quần áo phải có ống thoát hơi và ống thải không bị giới hạn.

